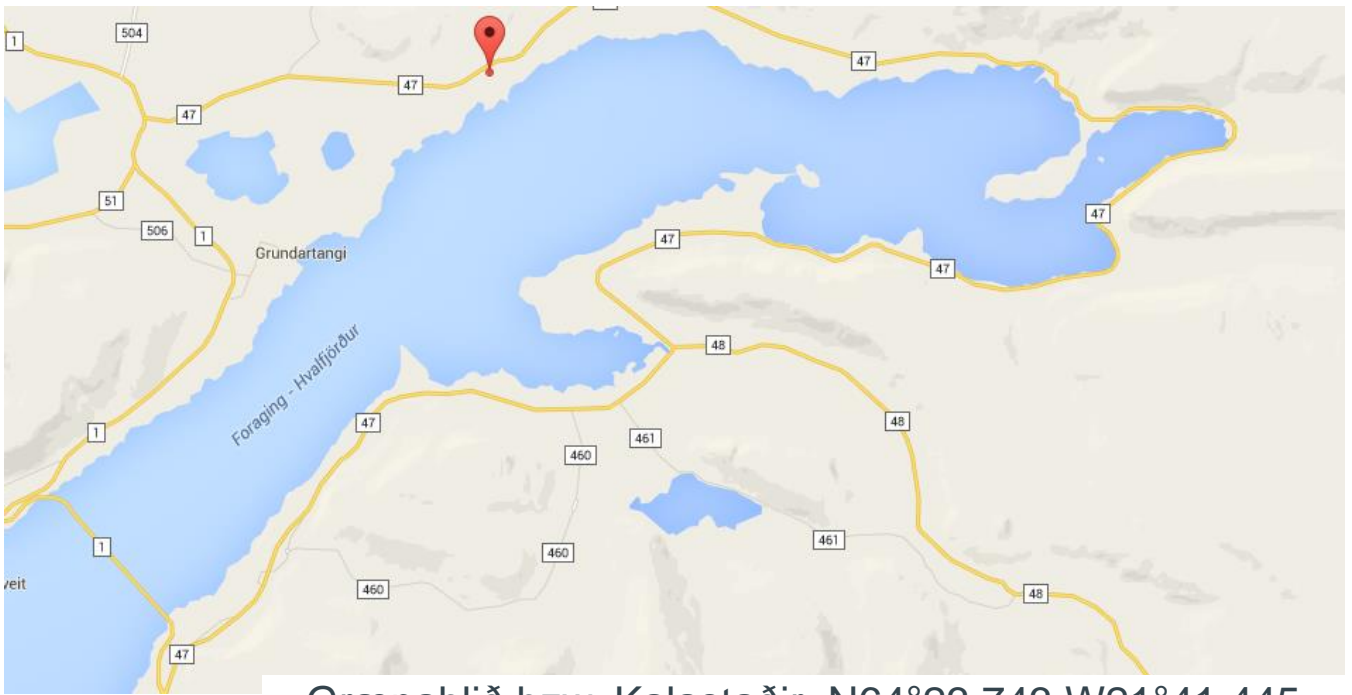
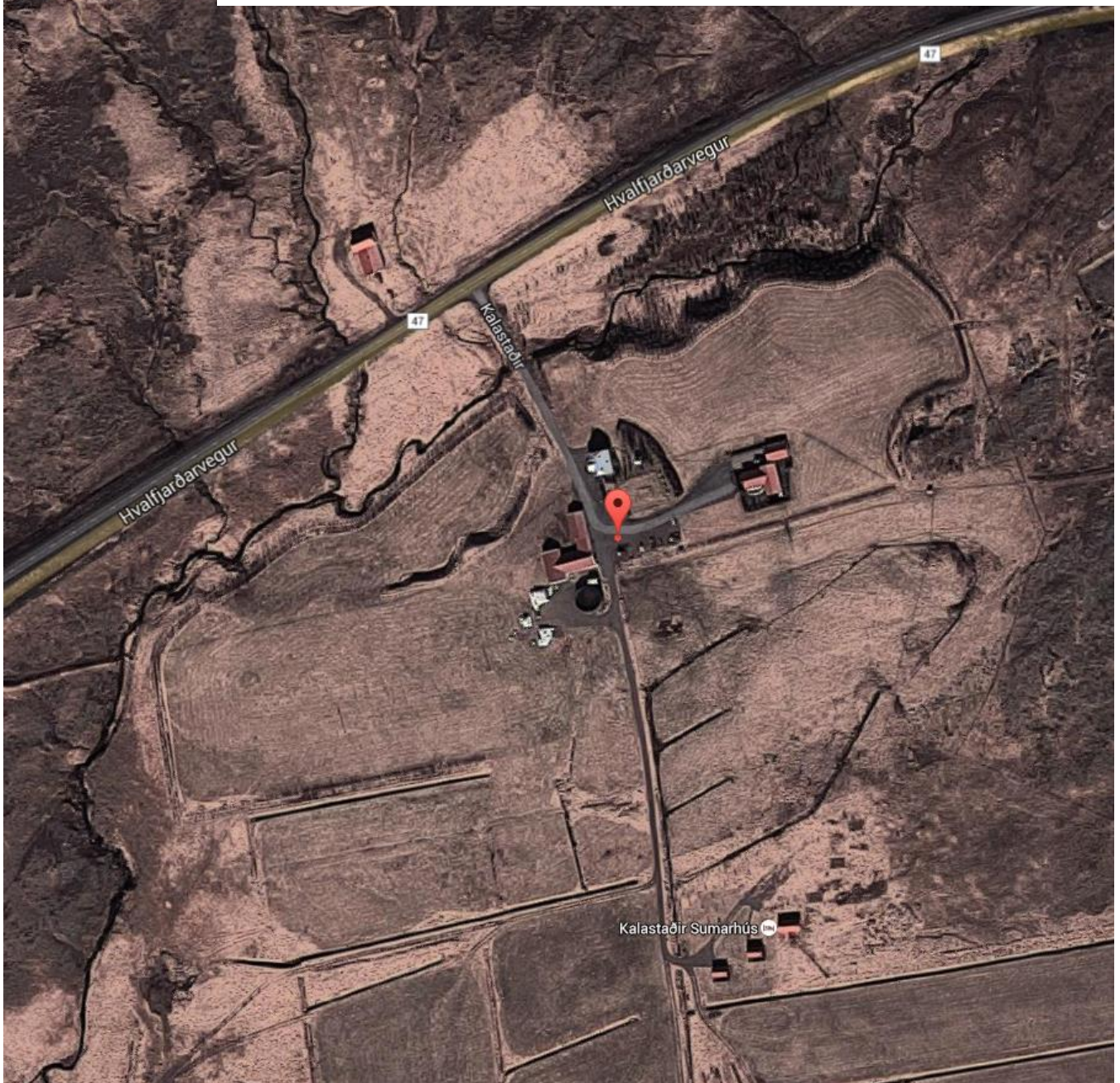


Datum	Organisationvorschlag	KM Auto / Wandern
Flugdaten	12:00 – Zentraler Treffpunkt am Flughafen Hamburg 14:05 – Abflug Hamburg (HAM) 15:15 – Ankunft Keflavik (KEF)	
Freitag 24.06.2016	Fahrt: ca. 110 km (ca. 2 Std Fahrzeit ohne Pausen) Autos abholen, Einkaufen bei Discounter, evtl. Hallgrímskirche oder NSG <u>Ü → drei Sommerhäuser Grænahlíð / Kalastaðir: N64° 23,743 W21° 41,445</u>	110 / wenig
Samstag 25.06.2016	Wanderung: z.B. Wasserfall Glymur mit Hvalfell und Hvalvatn (Start Wanderung ca. 20 km von Grænahlíð) <u>Ü → drei Sommerhäuser in Grænahlíð am Hvalsfjörður gebucht</u>	40 / xxx
Sonntag 26.06.2016	Wanderung: z..B. Botnssulur (Gipfel über 1000m) (Start Wanderung ca. ??? km von Grænahlíð) <u>Ü → drei Sommerhäuser in Grænahlíð am Hvalsfjörður gebucht</u>	Xxx / xxx
Montag 27.06.2016	Fahrt: ca. 375 km (ca. 6 Std Fahrzeit ohne Pausen) Lohnender Zwischenstopp bei Hot Pot Hellulaug (N65°34.629 W23°29,571) <u>Ü → Gästehaus Stekkaból in Patreksfjörður: N65° 35,719 W23° 58,880</u>	375 / xxx
Dienstag 28.06.2016	Wanderung: Wasserfall Dynjandi, Rauðarsandur (Start Wanderung ca. 90 km von Patreksfjörður) <u>Ü → Guesthouse bei Patreksfjörður</u>	180 / xxx
Mittwoch 29.06.2016	Wanderung: Steilküste Latrabjark (Start Wanderung ca. 60 km von Patreksfjörður) <u>Ü → Guesthouse Stekkaból in Patreksfjörður</u>	120 / xxx
Donnerstag 30.06.2016	Wanderung: Besteigung des Kaldbakur (Start Wanderung ca. 123 km von Patreksfjörður) <u>Ü → Guesthouse Stekkaból in Patreksfjörður</u>	250 / xxx
Freitag 01.07.2016.	Fahrt: ca. 170 km (→Isafjörður) / Fahrt: ca. 130 km (→Reykjanes) <u>Hotpot bei N65°37.384 W23°28.13</u> <u>Ü → Hotel/Hostel Reykjanes am Salzwerk mit Pool : N65° 55,631 W22° 25,650</u>	300 / xxx
Samstag 02.07.2016	Fahrt: ca. 360 km (ca. 7 Std Fahrzeit ohne Pausen) evtl. Reykjavík, / evtl. Blaue Lagune / evtl Wanderung / evtl chillout <u>Ü → Fit Hostel / Njardvík bzw. Reykjanesbær: N63°58,993 W22°32,921</u>	360 / wenig
Sonntag 03.07.2016	Fahrt: ca. 5 km zum Flughafen	~ 1800 / wenig
Flugdaten	7:50 Uhr - Abflug Keflavik (KEF) 13:05 Uhr - Ankunft Hamburg (HAM)	



Grænahlið bzw. Kalastaðir: N64°23,743 W21°41,445

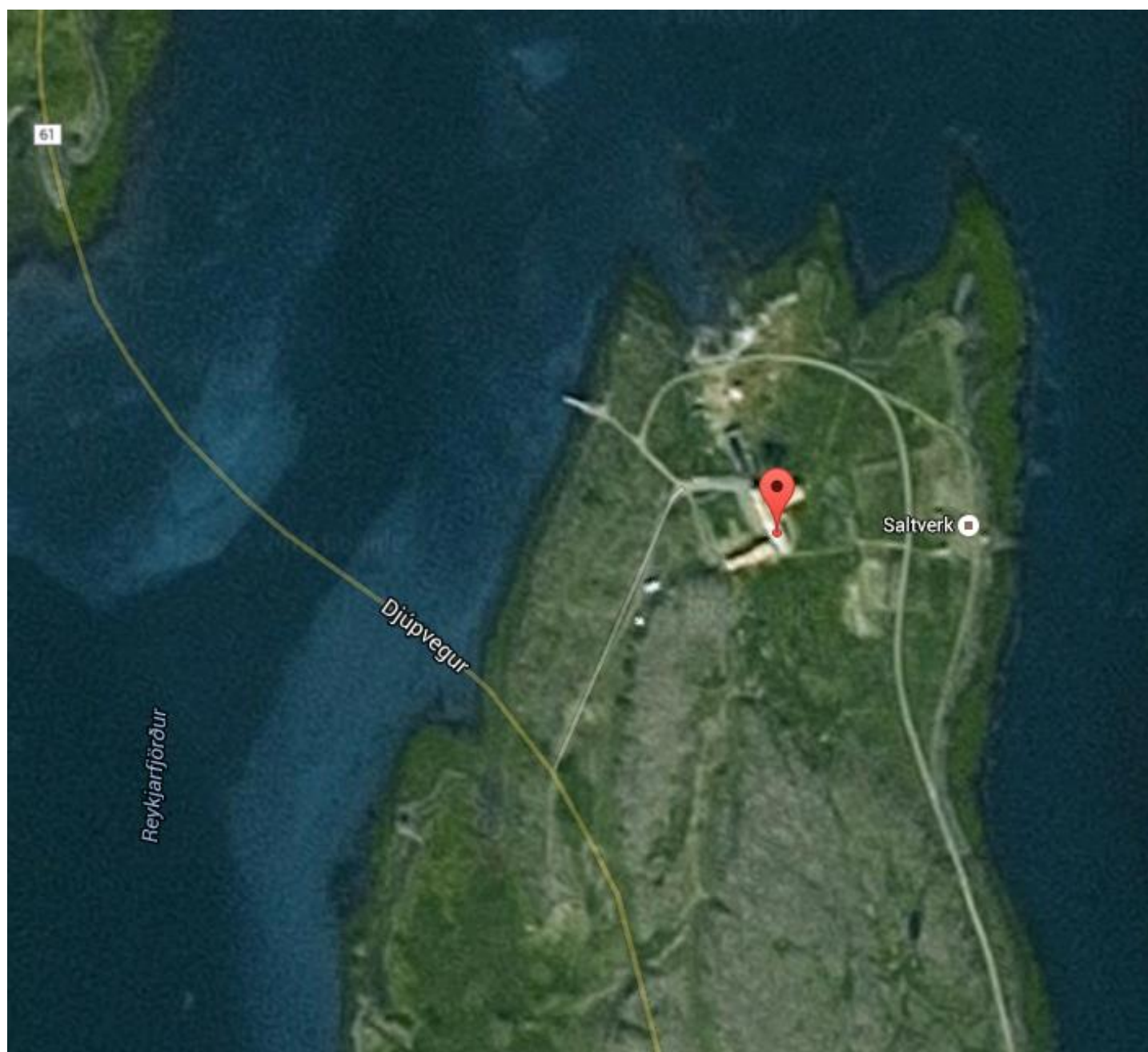


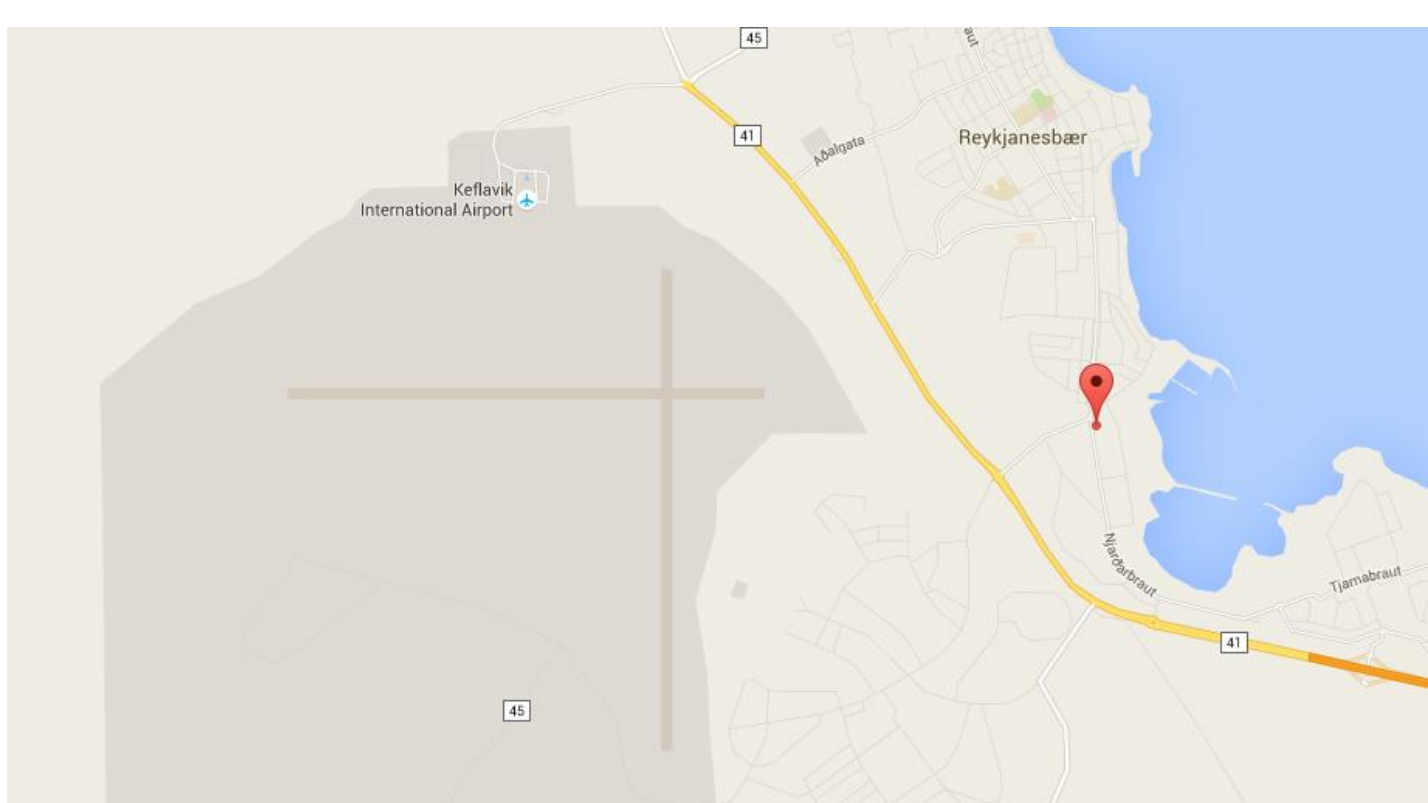
Gästehaus Stekkaból in Patreksfjörður: N65°35,719 W23°58,880





Hotel Reykjanes am Salzwerk: N65°55,631 W22°25,650





Fit Hostel bzw. Njardvik Hostel in Reykjavanesbær: N63°58,993 W22°32,921

